

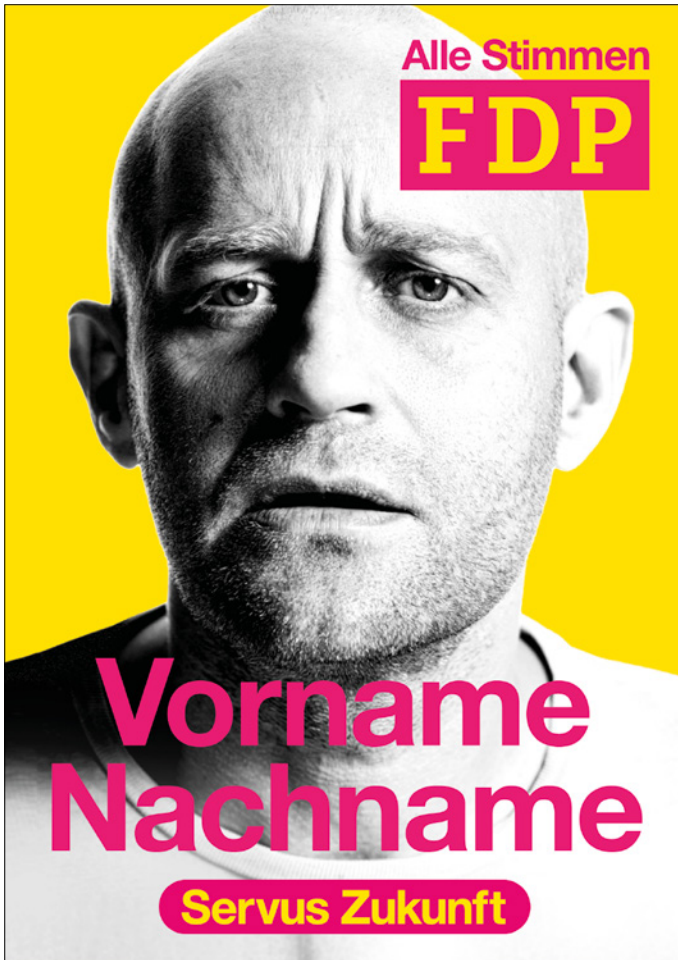
# Fotobriefing für Kandidaten und Kandidatinnen.

**Bayern**

**FDP**

# Plakat

## Aufbau | Layout auf gelbem Hintergrund



### Bestandteile:

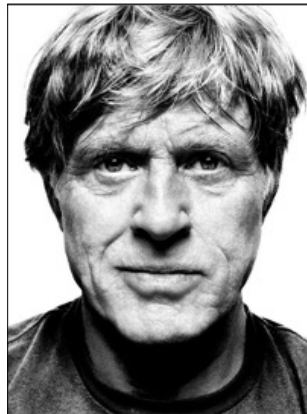
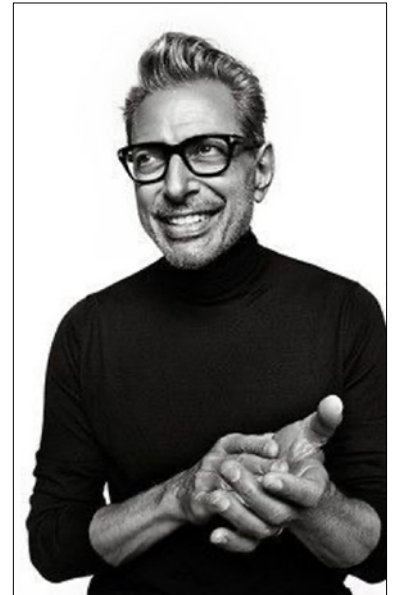
- Freigestelltes Foto Kandidat\*in auf gelbem Hintergrund.
- Logo Alle Stimmen FDP Bayern
- Name Kandidat\*in
- Motto (gelbe Schrift auf magentafarbenem Balken mit abgerundeten Ecken)

### Hinweis (gilt für alle Optionen):

Das Logo (inkl. Schutzraum) beträgt mindestens 45% der Layoutbreite und steht in der rechten oberen Ecke. Das Logo sollte das Gesicht des Kandidaten bzw. der Kandidatin nicht verdecken.

# Kandidaten- | Kandidatinnenfotos

## Shooting | Look



### Shooting:

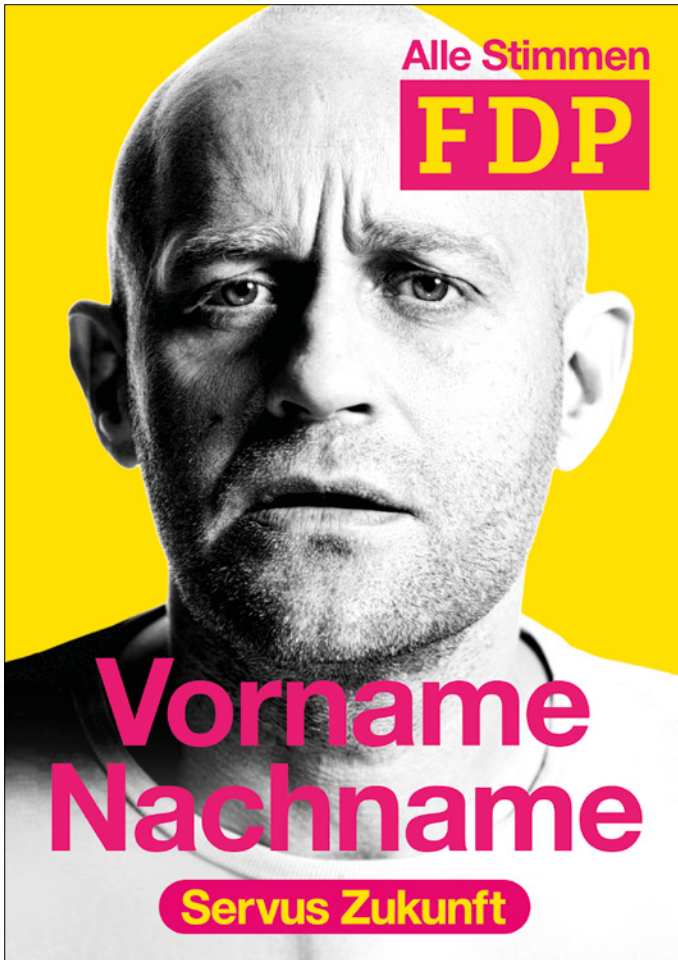
- Person wird im Studio vor weißem Hintergrund geshootet.
- Person schaut frontal in die Kamera schauen.
- Der Blick ist zielgerichtet und entschlossen, oder (als Variante) optimistisch und freundlich.
- Person wird bis ca. Brusthöhe abgeleuchtet, damit genügend Platz zum Einspiegeln in alle Formate ist
- Person kann auch sitzend (auf Stuhl bzw. hohem Hocker) fotografiert werden.
- Person darf auf dem Originalbild weder oben, links noch rechts angeschnitten sein (genügend „Fleisch“ fürs Layout).

### Look/Licht/Schärfe:

- Insgesamt hell, knackig und sehr kontrastreiches Licht.
- Person steht scharf im Fokus.
- Körpersprache und Mimik stehen im Vordergrund.
- Nähe muss transportiert werden.
- Eher weitwinklig fotografieren.
- Keine Schatten.

# Kandidaten- | Kandidatinnenfotos

## Postproduktion | Bildaufbereitung



### Postproduktion:

Die Motive der Kandidaten und Kandidatinnen müssen freigestellt und in ein kontrastreiches Schwarz-Weiß-Bild umgewandelt werden (Farbraum bleibt aber CMYK).

### Bildaufbereitung:

Um später alle Endformate beliefern zu können, sollten die von uns empfohlenen Bilddimensionen sowie die entsprechende Auflösung berücksichtigt werden.

### Motiv A0:

Auflösung: 180 dpi  
Dimension: 841 x 1189 mm  
ca. 6000 x 8000 Pixel

### Motiv A1:

Auflösung: 250 dpi  
Dimension: 594 x 841 mm  
ca. 6000 x 8000 Pixel

Weitere Formate nach Absprache.

### Farbraum:

RGB (ECIrgb v2), CMYK (ISO Coated v2)  
Umwandlung in CMYK Schwarz-Weiß

# Kleidung

## Moodboard

Die Kleidung muss zum Kandidaten/Kandidatin passen und authentisch sein. Grundsätzlich sollte es nicht zu steif wirken – ein Business Casual Look ist gewünscht: modern, schlicht, seriös.

Die Kleidung wird im finalen Bild in Schwarz-Weiß mit hohem Kontrast dargestellt. Daher ist es wichtig dunklere Farben mit helleren zu kombinieren. Wir emp-

fehlen dunkle Blau- und Grautöne, sowie helle Blau-, Grau- und Beigetöne. Bitte kein Schwarz oder Weiß tragen. Diese würden in unserem Look zu stark über- bzw. unterbelichtet aussehen.

Wir raten stark davon ab, Kleidung mit deutlich sichtbaren Marken/Logos oder störenden Mustern zu tragen.



**FDP-Landesverband  
Bayern e.V.  
Goethestraße 17  
80336 München**

**Fon 089 – 126 009 – 0  
Fax 089 – 126 009 – 30**

**mail@fdp-bayern.de  
www.fdp-bayern.de**

The logo consists of the letters 'FDP' in a bold, white, sans-serif font, centered within a solid black rectangular box.

**FDP**